



非営利型一般社団法人

日本おうちワーク協会

# 集客につながる Facebook投稿

どちらの人が好感度や印象が高まりますか？

- ① 10時間ずっと一緒にいた人
- ② 1回1時間会うことを10回した人

**正解は②**

繰り返し接すると好感度や印象が次第に高まる

親近感もてると集客につながる



非営利型一般社団法人

日本おうちワーク協会

## 集客につながるFacebook投稿

# メディアは飽きられたら終わり

※投稿の種類が大事！

雑誌・TV番組のように作る

非営利法人  
日本おうちワーク協会

# よくある間違った投稿

- 電車が遅延して  
仕事に遅刻した

お客様にどんな印象を与えたい?あなたの価値は高まる?

⇒ Facebookはストレスを発散する場ではない

- 今日のごはん!

何を伝えたいのでしょうか?

⇒ 自分を引き上げてくれる人との一緒に写真やお店でのサービスの気づき等の内容ならOK

- 歴史上の人物の名言集

自分のファンになるのでしょうか?人のうけうりでよい?

⇒ 引用する場合は自分なりの意見を入れることが必要



非営利型一般社団法人

日本おうちワーク協会

# Facebook投稿の種類

リアルタイム

笑えるネタ

仕事の内容

挑戦

発見・気づき

理念や想い

家族友人関係

役立つ情報

ノウハウ



非営利型一般社団法人

日本おうちワーク協会



非営利型一般社団法人

日本おうちワーク協会

# Facebook投稿の書き方

# 反応が得られる記事投稿

- 1)見やすい文章構成
- 2)使用する文字の選び方
- 3)わかりやすい文章の書き方
- 4)写真の使い方
- 5)反応がよい投稿時間
- 6)タイムラインの整理



非営利型一般社団法人

日本おうちワーク協会

# パッと見てビジュアル的に読みやすい構成

- スマートフォンに合わせて横の文字数を20文字以内で意味のあるまとまりで意図的に改行する。
- こまめに空白行を入れる。(行数は最大で4行まで)

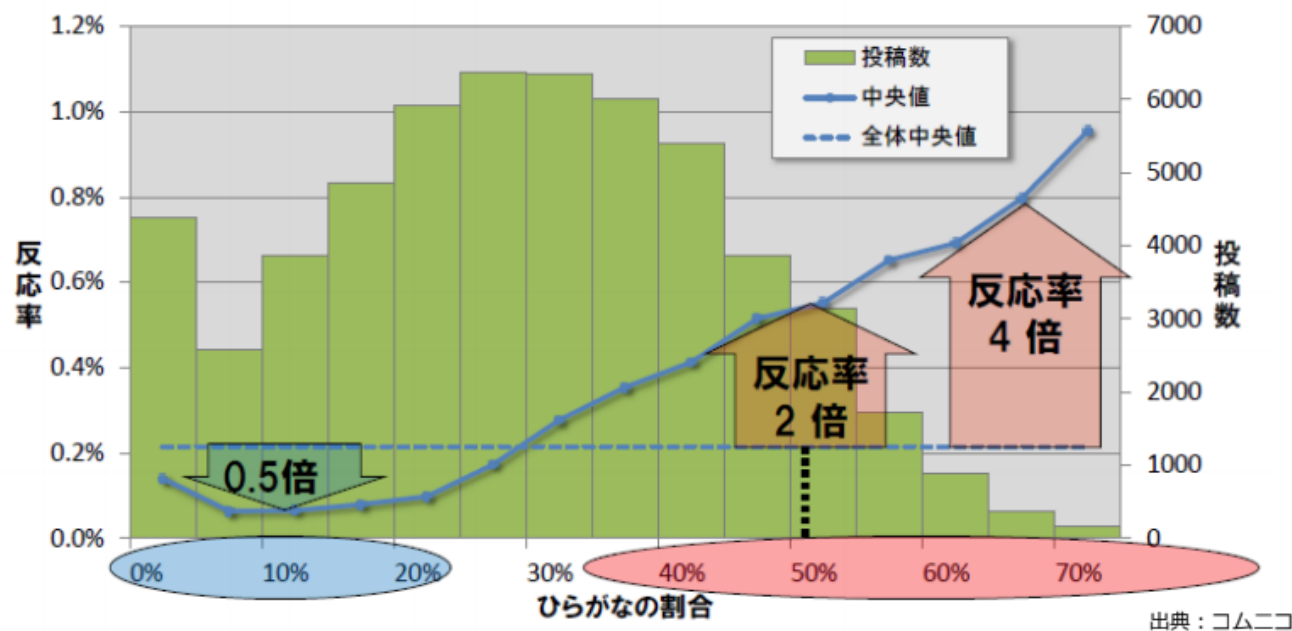


非営利型一般社団法人

日本おうちワーク協会



# ひらがなはやわらかい印象、漢字は固い印象



ひらがな多めの方が  
反応がよくなる

漢字が難しい場合は  
ひらがなを使った方が  
よい



非営利型一般社団法人

日本おうちワーク協会

# 1 投稿 1 メッセージ

言いたいことは1つだけにしないと伝わらない

最も言いたいことは**最初の5行以内**に書く

文章が長いと「続きを読む」と表示されほとんどクリック

されないため読まれない



非営利型一般社団法人

日本おうちワーク協会

# 強調記号の使い方

## 【協調記号】

記事タイトルのようなものがあると、その後の内容を読んで  
もらいやすい



非営利型一般社団法人

日本おうちワーク協会

# 写真の使い方

**1投稿1写真**にする

写真が複数枚あると言いたいことがぶれる

写真が複数枚あるなら、写真に合わせた文章で複数回投稿

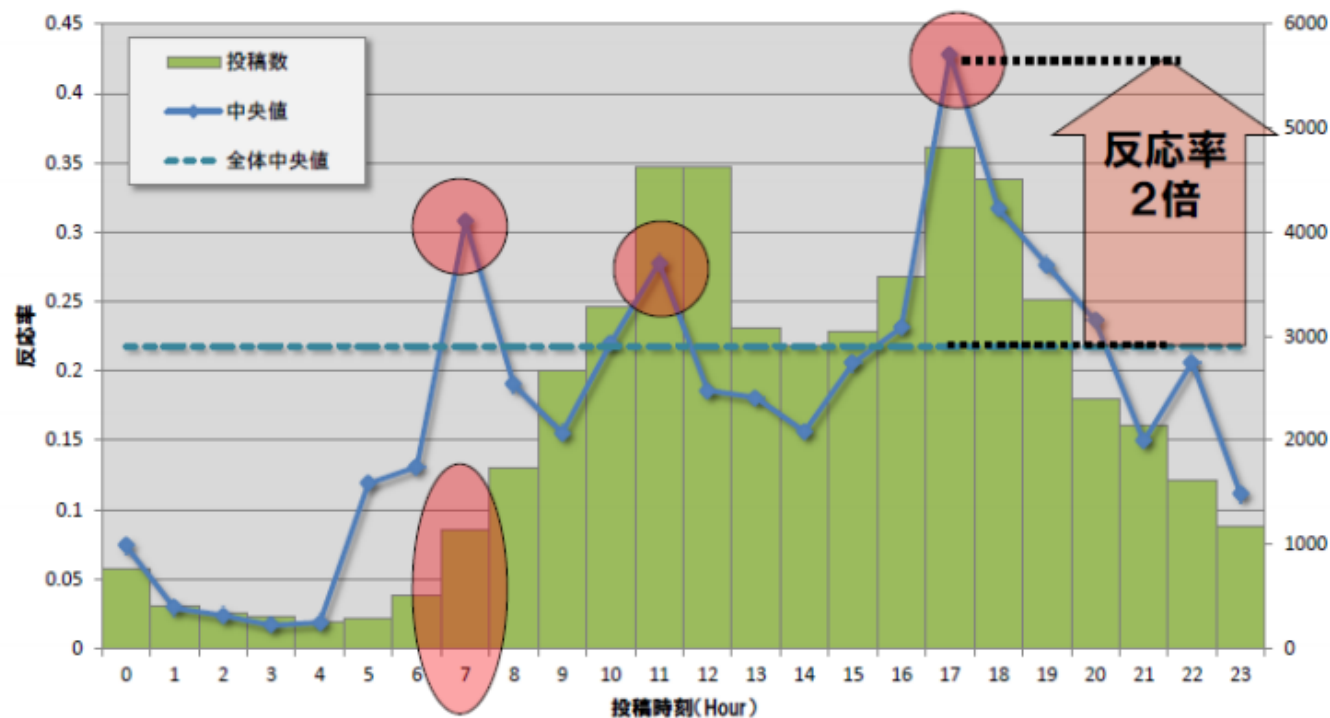
**1投稿 ⇒ 1メッセージ+1写真**



非営利型一般社団法人

日本おうちワーク協会

# 反応がよい投稿時間



反応が良い

★7時台

★11時台

★17時台

に投稿する

出典：コムニコ



非営利型一般社団法人

日本おうちワーク協会

# タイムラインの整理

タイムラインで見せたいのは自分の記事

書き込まれた記事は一日経ったら非表示にする



非営利型一般社団法人

日本おうちワーク協会

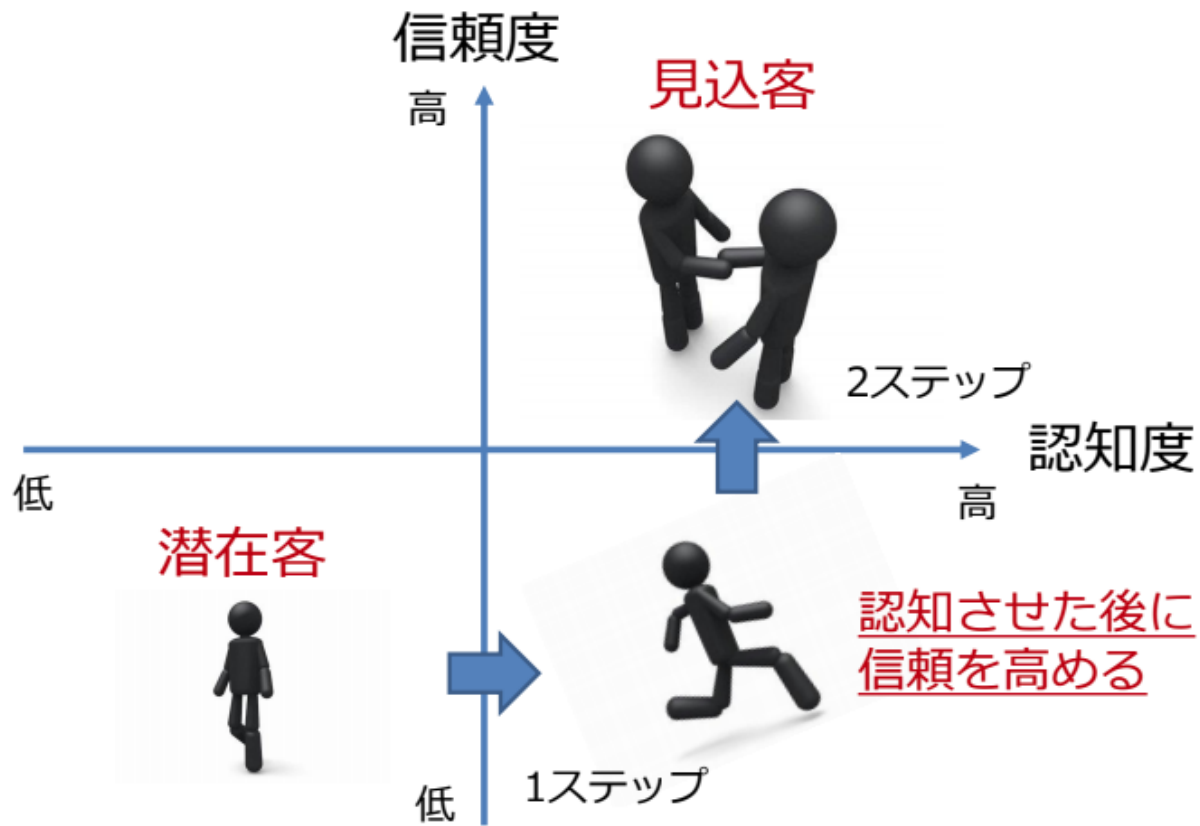


非営利型一般社団法人

日本おうちワーク協会

# 集客につなげるための ステップ

# 集客につなげるために





# 1ステップ目 認知度アップ

## 【自撮り投稿は効果大！】

- 自分を見せることで、次第に認知され好感度がアップしていく
- 毎日顔を見る事で勝手に親近感を持ってくれる
- 自分の顔写真付きの投稿が最適



非営利型一般社団法人

日本おうちワーク協会

## 2ステップ目 信頼度アップ

友達から紹介されることで信頼度がアップする

自分で投稿すると宣伝だが、紹介なら情報に変わる



非営利型一般社団法人

日本おうちワーク協会



非営利型一般社団法人

日本おうちワーク協会

# Facebookでの 見込み客の獲得

# どんな人に友達申請すればよいのでしょうか？

- 友達申請する人の前提条件
- 近郊に在住
- 記事が参照可能
- 記事にコメントを入れられる
- 少なくとも2~3日に1回のペースで
- 記事を投稿している



非営利型一般社団法人

日本おうちワーク協会

# 友達申請する人の見つけ方

- 1)既存客の友達
- 2)自分の投稿にいいねをした人
- 3)FBページの投稿にいいねをした人
- 4)タグ付け投稿でコメントを入れてくれた人
- 5)有料コミュニティグループのメンバー



非営利型一般社団法人

日本おうちワーク協会

# 友達申請する前に

少し知り合いになってから友達申請する

- STEP1)相手の記事にいいねとコメントを入れる
- STEP2)STEP1を毎日数日繰り返す
- STEP3)入れたコメントにいいねかコメントが入るのを確認する
- STEP4)友達申請をメッセージ付きで行う



非営利型一般社団法人

日本おうちワーク協会

# 友達申請する前に

既に自分の商品、サービスを買ってくれた人の友達が  
最も成約率が高い



非営利型一般社団法人

日本おうちワーク協会

# まとめ

- まずは投稿を増やして認知度をアップする
- 投稿は【雑誌】のようにバラエティに富んだ投稿をする
- 信頼度アップのために人に紹介してもらう（タグ付け等）
- 見込み客へのコンタクトを増やす

とにかくやってみよう！



非営利型一般社団法人

日本おうちワーク協会